

Направления развития сервисов дорожной инфраструктуры – от информирования пользователей до «беспилотной» проводки грузов

Докладчик – Анисимов Павел

Заместитель Генерального директора по международным вопросам компании

Возможности «умной» дороги



Определение
геолокации



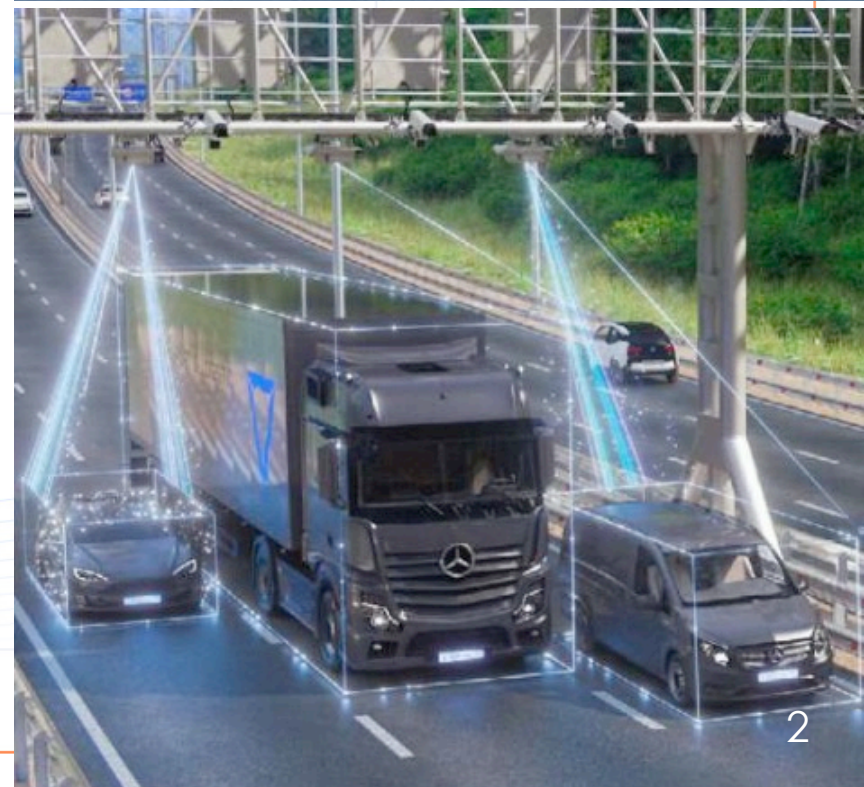
Актуальная дорожная
обстановка для
участников движения



Планирование
маршрута



Интеграция с бортовыми
системами ТС

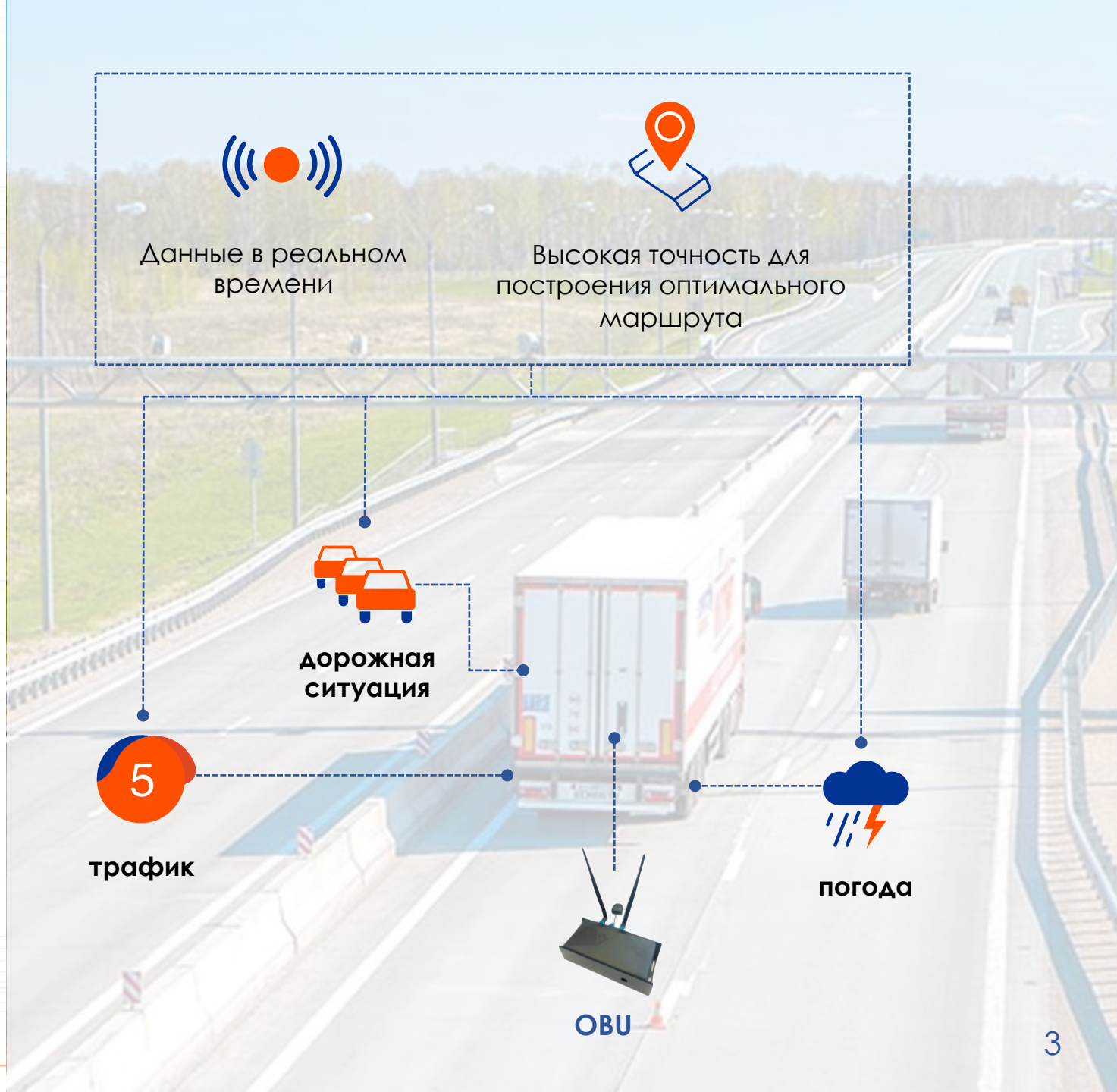


Эффективность информационного обмена с «умной» дорогой

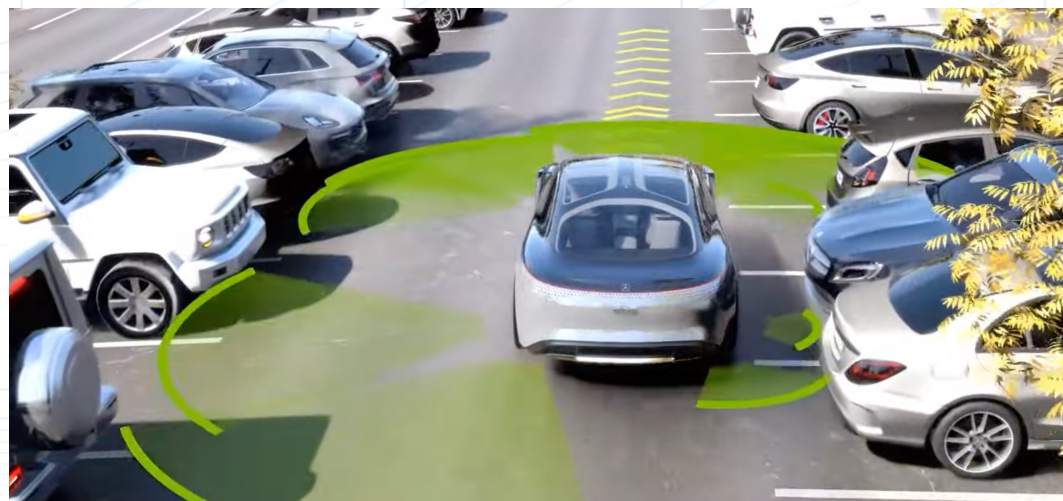
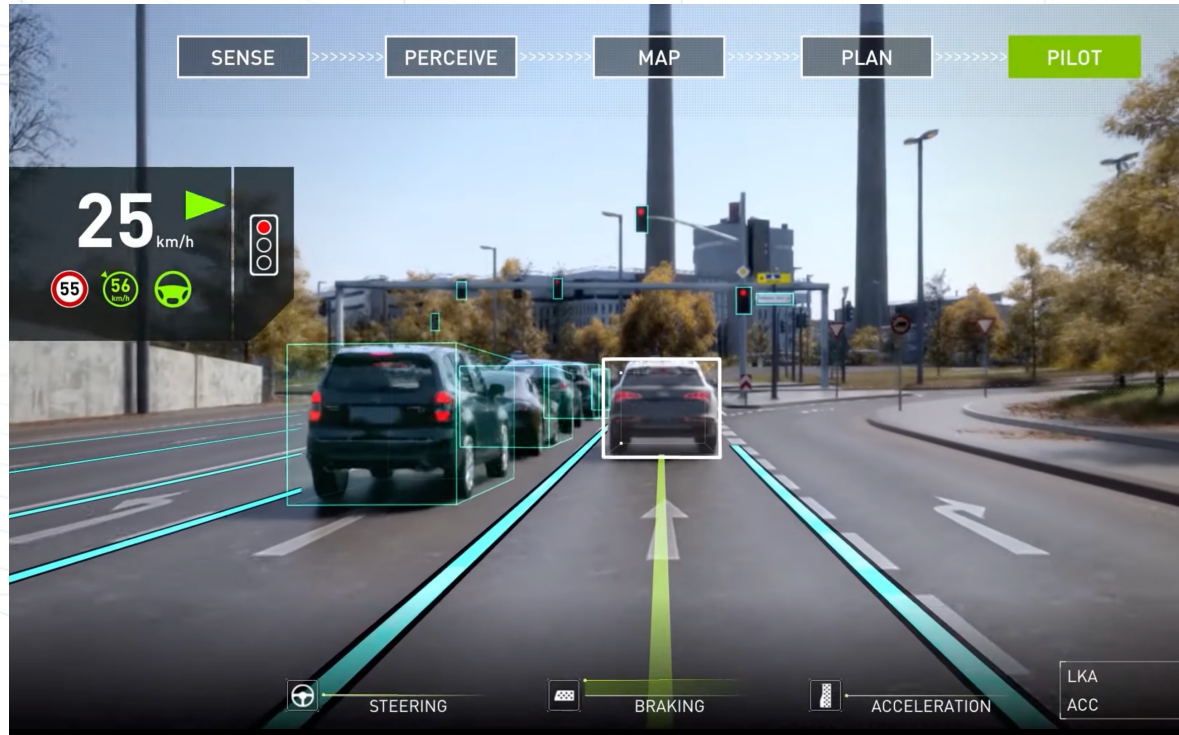
Сокращение

- время планирования маршрутов **в 8 раз**
- пробег автопарка **на 20%**
- затраты на водителей **на 12%**
- затраты на ремонт и амортизацию **на 35%**
- страховые расходы **на 15%**
- вероятность возникновения ДТП **на 70%**
- потребление топлива **на 15%**

Мультипликативный эффект – 11%



«Умный» маршрут



«Умный» маршрут – возможность задать параметры перевозки

SLA перевозки

- Точное время в пути
- Срочность/Быстрая доставка
- К определенному сроку/важно точное время доставки
- Расстояние
- Стоимость

Нет человеческого фактора

Возможность произвести расчет на основе анализа данных и реальной дорожной ситуации

Груз А

Будет в 12:00

г. Санкт-Петербург
доставка в срок



Груз Б

Будет в 15:00

г. Казань,
срочная доставка



«Умный» маршрут – изменение бизнес-процесса грузоперевозок

Оператор дороги – основной
носитель информации про дорогу
и ее участников

Функции оператора дороги –

— управление приоритетами в
поездке

— обеспечение определенного
уровня сервиса

Приоритет высокий



Приоритет низкий





**СЕРВИС-
ТЕЛЕМАТИКА**

Приглашаем к сотрудничеству!

Используйте возможности подключенного транспорта уже сегодня!

Компания Сервис-Телематика предлагает установку бортовых устройств на грузовые автомобили и подключение к цифровой платформе.

**Будьте первыми, технологически
готовыми к новой модели логистики!**





**СЕРВИС-
ТЕЛЕМАТИКА**

**Спасибо
за внимание!**

